

建築工事における検査制度

— 東京都知事登録鉄骨溶接部検査機関 —

2021年版

ご案内



東京都鉄骨溶接部検査機関登録制度審査事務指定機関

一般社団法人 **CIW検査業協会**

東京都検査機関登録事業者連絡会（略称：東検連）

■ごあいさつ

阪神・淡路大震災以降、建築基準法及び建築基準法施行令の改正により中間検査制度の導入、鉄骨造等の溶接接合部の品質に関する基準の制定（平成 12 年建設省告示第 1464 号）など、建築鉄骨の品質を確保するための整備が行われましたが、先ごろの耐震偽装問題をうけ建築基準法及び建築基準法施行令他の関係政令がさらに厳しい内容に改正・整備され、安心と安全の確保を図るための政策が実行に移されました。

建築工事の各工程で実施される検査、特に鉄骨溶接部の検査においては、専門的な技術と実績を有する専門の検査機関（検査事業者）に発注するケースが多くなっていますが、東京都では検査機関の専門性、信頼性、告示 1464 号による厳正な検査を行う検査機関の選定等、建築行政の合理的な運用を図ることを目的として「建築物の工事における試験及び検査に関する東京都取扱要綱」（昭和 61 年 6 月 18 日制定、平成 28 年 3 月 31 日改正）により、受入検査を行う鉄骨溶接部検査機関の東京都知事登録制度を導入しました（令和 2 年 12 月 1 日付の登録事業者名簿を参照）。

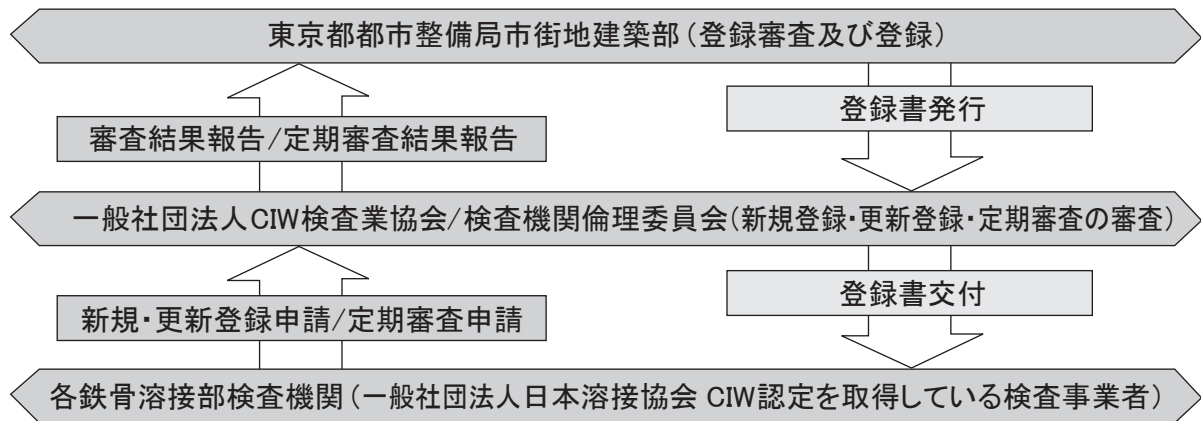
東京都内に建設される建物の受入検査は、東京都知事登録鉄骨溶接部検査機関による検査が求められており、現状では高さが 20m を超える建物に適用されますが、将来的には小規模の建物にも適用されることが予想されています。

当協会は、東京都知事登録鉄骨溶接部検査機関の第三者性と透明性、検査業務の公正性を確保するために「検査機関倫理委員会」（構成メンバーは学識経験者と外部専門者）を設置し、審査事務及び自主管理強化の徹底を行っております。

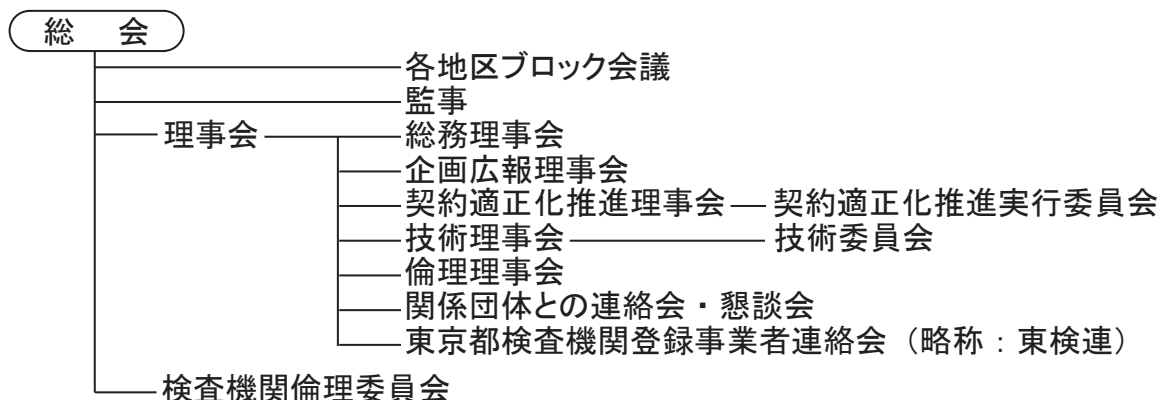
建築工事の発注者、設計者、工事監理者等の関係者各位におかれましては、東京都知事登録鉄骨溶接部検査機関のご利用をお勧めいたします。

（当協会は、東京都知事登録制度により登録された鉄骨溶接部検査機関により「東京都検査機関登録事業者連絡会」（略称：東検連）を構成し、本制度の普及に努めております。）

■知事登録鉄骨溶接部検査機関の審査・登録フロー



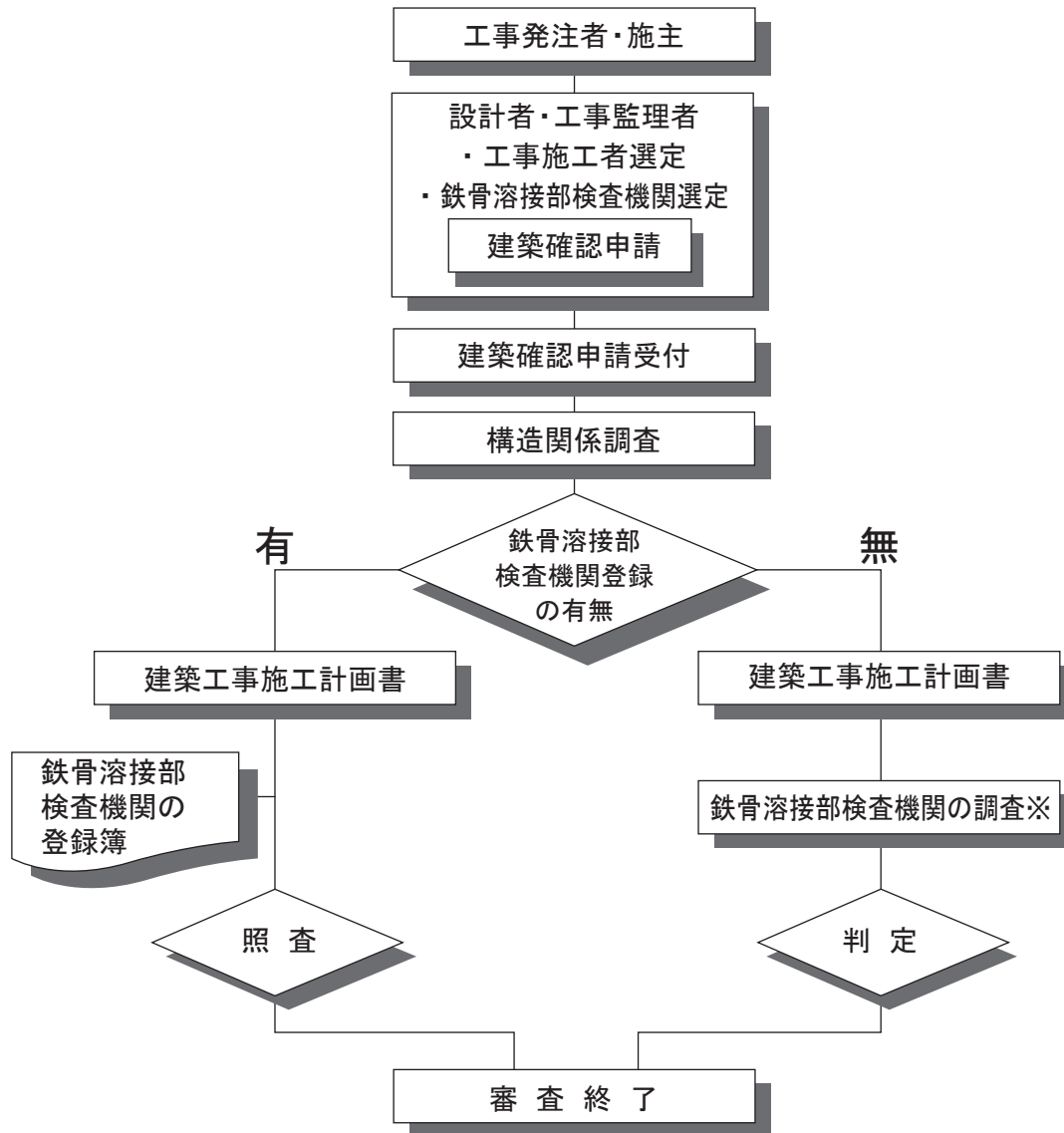
■一般社団法人 CIW 検査業協会（東京都鉄骨溶接部検査機関登録の審査事務指定機関）の機構



東京都鉄骨溶接部検査機関登録事業者名簿(令和2年12月1日現在)

登録番号	検査機関の名称	本社所在地	電話番号	登録事業所名
			E-mail	
検-14-(5)-1	(株)ジャスト	横浜市青葉区	045-911-5191	本社・千葉・名古屋・大阪 長野・仙台・山口・新潟
			yokoyama@just-ltd.co.jp	
検-14-(5)-3	エンジニアリングサービス(株)	東京都大田区	03-3766-2945	本社
			esi@esi-j.co.jp	
検-14-(5)-4	東京理学検査(株)	東京都品川区	03-3766-4501	本社
			info@tokyorigaku.co.jp	
検-14-(5)-5	(株)キューシーコンサルタント	横浜市神奈川区	045-441-1194	本社
			arai.h@qc-c.co.jp	
検-14-(5)-7	(株)インテック	東京都中央区	03-3532-4345	本社
			info@intec.ne.jp	
検-14-(5)-9	第一検査(株)	東京都文京区	03-3818-0401	本社
			info@fi-c.jp	
検-14-(5)-12	北日本非破壊検査(株)	新潟市東区	025-286-4567	本社
			khk111@r7.dion.ne.jp	
検-14-(5)-13	非破壊検査(株)	大阪市西区	06-6539-5821	京葉事業部・検査工務部
			infome@hihakaikensa.co.jp	
検-14-(5)-14	(株)検査サービス	東京都港区	03-3479-0549	本社
			isc@able.ocn.ne.jp	
検-14-(5)-15	総合非破壊検査(株)	東京都台東区	03-6825-4550	本社
			sogo-ndt@bc4.so-net.ne.jp	
検-14-(5)-18	(株)エスティエス	長野県安曇野市	0263-73-7328	本社
			sts@eco.ocn.ne.jp	
検-14-(5)-19	(株)ディーアイジェクト	川崎市川崎区	044-200-7286	本社
			kawasaki@dject.co.jp	
検-14-(5)-20	札幌インスペクション(株)	札幌市東区	011-788-1000	本社
			webadmin@si-c.com	
検-14-(5)-22	富士検査(株)	埼玉県草加市	048-927-1931	本社
			takahashi@fujikensa.jp	
検-14-(5)-23	(株)アディック	東京都世田谷区	03-3419-0990	本社
			info@adic-inspection.jp	
検-14-(5)-24	(株)関東エンジニアリングサービス	茨城県水戸市	029-252-8870	本社
			info@kantoueng.co.jp	
検-14-(5)-27	(株)構造エンジニアリング	静岡県三島市	055-941-6230	本社
			info@koozoo.co.jp	
検-14-(5)-28	(株)相模理工	相模原市南区	042-745-7721	本社
			info@sagami-r.com	
検-14-(5)-29	ソニック(株)	横浜市旭区	045-953-1022	本社
			info@sonic-web.co.jp	
検-15-(5)-32	日本工業検査(株)	川崎市川崎区	044-366-6000	川崎営業所
			info@nikkoken.com	
検-15-(5)-34	(株)ジャパンエコーサービス	茨城県水戸市	029-252-9846	本社
			jes@fine.ocn.ne.jp	
検-15-(5)-36	エース・エンジニアリング(株)	大阪市大正区	06-6552-8631	大阪本社・東京支社
			aceengos@m18.alpha-net.ne.jp	
検-23-(2)-40	(株)さくら非破壊検査	札幌市東区	011-751-9111	本社
			shhk-oobuti@w9.dion.ne.jp	
検-27-(1)-41	太陽検査(株)	愛知県弥富市	0567-67-0188	本社
			aichi@taiyo-kensain.com	
検-27-(1)-42	(株)建材サービスセンター	東京都板橋区	03-3963-2011	本社
			msaitou@kenzai-s.co.jp	
検-28-(1)-43	溶接検査(株)	宮城県多賀城市	022-365-6040	本社
			info@yosetsukensa.com	
検-1-(0)-44	(有)アクトエイションハート	千葉県香取市	0478-80-7566	本社
			h.ogata@ndt-act.com	

■鉄骨溶接部検査機関の審査フロー（建築主事）



※注意

特定行政庁等から工事監理者に対して、鉄骨溶接部検査の技術力及び倫理性・公平性を立証するため、会社概要、役員構成、株主構成、売上構成等の調査報告書が求められます。

【連絡先】



一般社団法人 **CIW検査業協会**

〒111-0053 東京都台東区浅草橋5-4-5 ハシモトビル8階

電話 03-5820-3353 FAX 03-5820-3368

E-mail: info@ciw.gr.jp URL: <https://www.ciw.gr.jp/>